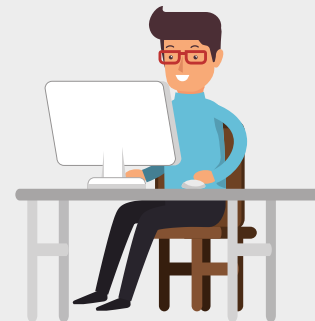


# Comment envoyer un document en ligne ?

Accessible uniquement aux particuliers et exploitants



Se connecter à Mon espace privé

Mon espace privé

> Se connecter

> S'inscrire

Pour accéder au service en ligne se rendre dans la rubrique

Contact & échanges

Puis

Particulier

Envoyer un document



Nous envoyer un document

Exploitants


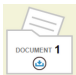
Mes messages




Accéder à la messagerie

Employeurs et tiers :  
pas de dépôt possible

Sélectionner :

- ✓ Le type de document 
- ✓ Le nombre de documents à transmettre
- ✓ Cliquer sur l'icone  puis renseigner les informations pour chaque document à envoyer (nature, nom de la personne concernée, ...) et indiquer le motif de l'envoi
- ✓ (+) pour ajouter un document (si besoin)
- ✓ Ajouter le ou les fichiers et vérifier la conformité avant envoi :
  - PDF ou JPEG/JPG ou PNG
  - 3 Mo maximum (éviter la numérisation couleur)



Pour toute question, contacter votre MSA en cliquant sur "Envoyer un message" 

Dans le cadre du dispositif de lutte contre le Coronavirus, nous vous invitons exceptionnellement à déposer l'ensemble de vos documents en ligne, y compris vos arrêts de travail et feuilles de soin. Nos équipes traiteront ces documents dans les meilleurs délais.

## Assistance Internet

N'hésitez pas à contacter notre assistance Internet du lundi au vendredi, de 8h30 à 12h15 et de 13h30 à 16h30.

Cette assistance ne répond pas aux demandes à caractère législatif ou réglementaire.

03 20 90 05 00

assistanceinternet.blf@languedoc.msa.fr



L'essentiel & plus encore

languedoc.msa.fr