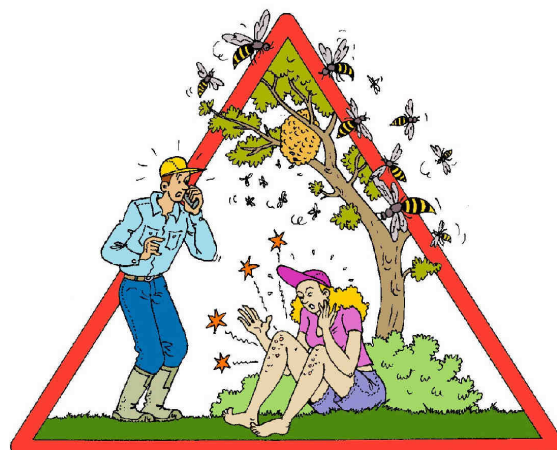




Les piqûres d'hyménoptères



▲ Des conseils utiles en cas de piqûre



Avec le retour de la période estivale se repose le problème des piqûres d'hyménoptère (abeilles, guêpes, frelons...). Si elles sont dans la grande majorité des cas bénignes, elles peuvent cependant être à l'origine de réactions allergiques sévères, voire mortelles, nécessitant une prise en charge médicale rapide.

Manifestations ou signes cliniques possibles

- **Les réactions locales**
Les plus fréquentes, bénignes et régressant spontanément.
- **Les réactions toxiques**
Associées à des signes généraux lors de piqûres multiples
- **Les réactions allergiques**
Plus ou moins sévères et de manifestations diverses :
 - ✓ Cutanées : pouvant aller jusqu'à l'urticaire généralisé
 - ✓ Respiratoires : œdème de la langue, de l'épiglotte, bronchospasme
 - ✓ Cardiaques : baisse de tension, vertiges, oppression, perte de connaissance
 - ✓ Digestives : nausées, vomissements, diarrhées
 - ✓ Neurologique : coma

Que faire en cas de piqûre ?

- **En cas de réactions locales**
 - ✓ Isoler au calme la personne et la faire asseoir.
 - ✓ Eviter qu'elle ne se refasse piquer (les piqûres multiples sont un critère de gravité et doivent faire consulter les urgences) et identifier si possible l'insecte qui a piqué.
 - ✓ Désinfecter et maintenir au propre.
 - ✓ Retirer sans attendre bagues et bracelets en cas de piqûre aux mains.
 - ✓ Retirer l'aiguillon par grattage (ne pas utiliser de pince qui pourrait, en exerçant une pression sur la glande à venin, en injecter plus).
 - ✓ Vérifier la vaccination anti-tétanique.



- ✓ Un pansement alcoolisé ou une poche de glace peut soulager la douleur.
- ✓ Surveiller l'apparition de signes de gravité dans les 30 minutes suivant la piqûre.
- ✓ Ne pas hésiter à composer le 15 ou le 112 en cas d'intolérance à la douleur, d'absence d'évolution favorable.
- ✓ Consulter le médecin en cas d'apparition de complications dans les 24 à 48 heures.
- ✓ Appeler systématiquement et immédiatement le 15 ou le 112 en cas de piqûre sur un terrain allergique connu.

- **En cas de réactions allergiques généralisées**

- ✓ Appeler immédiatement le 15 ou le 112.
- ✓ Appliquer les consignes habituelles de secourisme, notamment en cas de détresse respiratoire, de perte de connaissance, d'arrêt cardiaque.

Mesures de prévention

- ✓ Porter des vêtements couvrants.
- ✓ Eviter les couleurs vives et les parfums qui attirent les insectes, ne pas rester au soleil le corps mouillé ou enduit de crème.
- ✓ Eviter de marcher pieds nus dans l'herbe et près d'une ruche.
- ✓ Si un insecte tourne autour de vous, rester calme et éviter les gestes brusques, repousser doucement le volatile.
- ✓ En cas d'allergie connue, avoir sur soi un kit d'urgence et prévenir son entourage de ce risque (famille, collègues et médecin du travail).
- ✓ En cas d'une première réaction allergique, consulter son médecin traitant et prendre l'avis d'un allergologue.
- ✓ En cas de nid d'hyménoptère près de votre habitation, contacter un apiculteur ou faire appel à l'annuaire « France guêpes » pour déloger les insectes.

Pour tout renseignement, n'hésitez pas à contacter votre MSA