

# La MSA Bourgogne, c'est...

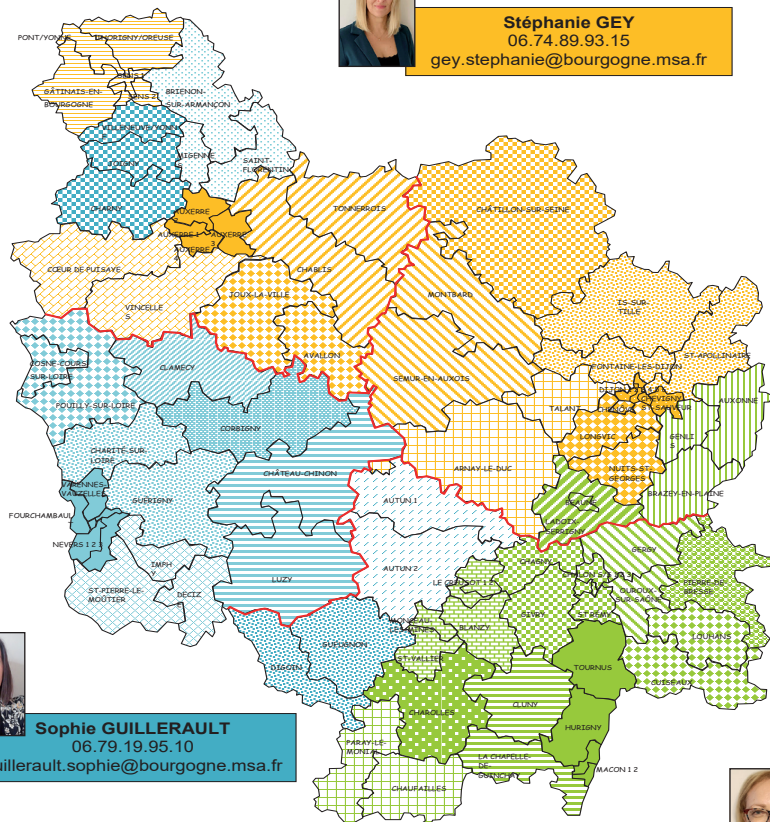
40 administrateurs\* et 659 délégués cantonaux élus\*  
444 salariés\* (CDI) dont 14 médecins\*, 7 infirmiers\*,  
11 conseillers en prévention\* et 30 travailleurs sociaux\*  
qui travaillent quotidiennement au service des 107 514 bénéficiaires\*\*

\* chiffres au 10/2023 \*\* chiffres au 31/12/2022

## Les animateurs de l'échelon local



**Stéphanie GEY**  
06.74.89.93.15  
gey.stephanie@bourgogne.msa.fr



**Sophie GUILLERAULT**  
06.79.19.95.10  
guillerault.sophie@bourgogne.msa.fr



**Frédérique BERNOLLIN**  
06.76.93.45.38  
bernollin.frederique@bourgogne.msa.fr

Secteur Communication MSA Bourgogne - 10/2023 - Crédits photos: COMISA Images

# LE CONSEIL D'ADMINISTRATION DE LA MSA BOURGOGNE



MSA Bourgogne  
14 rue Félix Trutat  
21046 DIJON CEDEX  
@msa\_bourgogne  
Particulier : 03 85 39 50 83  
Employeur : 03 85 39 51 75  
Professionnel de santé : 03 85 39 50 85



bourgogne.msa.fr



L'essentiel & plus encore

## LE CONSEIL D'ADMINISTRATION

Il est composé de 40 membres (36 administrateurs élus par l'assemblée générale et 4 désignés par l'Union Régionale des Associations Familiales) pour 5 ans.

### QUELLES SONT SES MISSIONS ?

- Il détermine la politique générale de la caisse MSA pour mettre en œuvre la protection sociale agricole.
- Il définit au plan local les politiques en matière d'action sanitaire et sociale, de prévention de la santé et des risques professionnels, d'offre de services sur le territoire, d'aide aux agriculteurs et aux salariés en difficulté.
- Il fait remonter au niveau national les propositions et les vœux des élus locaux concernant les politiques sociales en matière de santé, de famille, de retraite...
- Il vote le budget et examine les comptes de la caisse MSA.
- Il représente la caisse MSA auprès des pouvoirs publics, partenaires sociaux ou encore des organismes agricoles.
- Il contribue à l'évolution de la protection sociale agricole.

## LE BUREAU DU CONSEIL

Composition

- le Président
- le 1<sup>er</sup> Vice-Président
- 3 Vice-Présidents
- le Président du comité de protection sociale des non salariés
- le Président du comité de protection sociale des salariés
- 2 Présidents du comité d'action sanitaire et sociale en alternance
- le Président de la commission de vie institutionnelle
- 4 Présidents des comités départementaux
- 2 Membres

### QUELLES SONT SES MISSIONS ?

Le bureau prépare les réunions du conseil d'administration et contrôle l'application des décisions du conseil. Il décide et émet les avis sur les projets de textes législatifs et réglementaires dans le cadre de la délégation donnée par le conseil d'administration.

## LE COMITÉ DE PROTECTION SOCIALE DES NON-SALARIÉS AGRICOLES

Il est composé des administrateurs des 1<sup>er</sup> et 3<sup>e</sup> collèges, ainsi que des administrateurs non salarié représentant des familles.

### QUELLES SONT SES MISSIONS ?

Il étudie et donne des avis au conseil d'administration sur toutes les questions concernant la protection sociale des non-salariés, en particulier sur la prévention des risques professionnels et la santé au travail, les partenariats.

## LE COMITÉ DE PROTECTION SOCIALE DES SALARIÉS AGRICOLES

Il est composé des administrateurs des 2<sup>e</sup> et 3<sup>e</sup> collèges, ainsi que des administrateurs salarié représentant des familles.

### QUELLES SONT SES MISSIONS ?

Il étudie et donne des avis au conseil d'administration sur toutes les questions concernant la protection sociale des salariés, en particulier sur la prévention des risques professionnels, la santé au travail, les partenariats relatifs à la protection sociale complémentaire.

## LE COMITÉ PARITAIRE D'ACTION SANITAIRE ET SOCIALE

Il est composé paritairement d'administrateurs salariés et d'administrateurs non salariés.

### QUELLES SONT SES MISSIONS ?

Il étudie et donne des avis au conseil d'administration sur toutes les questions concernant l'action sanitaire et sociale : programme d'action sociale, contribution aux politiques publiques, subventions à des organismes.





# Les membres du conseil d'administration

Mandat 2020-2025



**PRÉSIDENT**

Dominique BOSSONG  
1<sup>er</sup> collège  
CÔTE D'OR



**1<sup>ER</sup> VICE-PRÉSIDENT**

Jean-Paul BAUDIN  
2<sup>e</sup> collège  
SAÔNE-ET-LOIRE

1<sup>er</sup> collège • 12 membres

REPRÉSENTANTS DES EXPLOITANTS  
AGRICOLIS NON-EMPLOYEURS  
DE MAIN-D'ŒUVRE

2<sup>e</sup> collège • 16 membres

REPRÉSENTANTS  
DES SALARIÉS

3<sup>e</sup> collège • 8 membres

REPRÉSENTANTS DES EMPLOYEURS  
DE MAIN-D'ŒUVRE

UDAF • 4 membres

REPRÉSENTANTS DES ASSOCIATIONS  
FAMILIALES

LE BUREAU



Président  
CA\*

Dominique BOSSONG  
CÔTE D'OR



Présidente  
CPASS\*  
(alternance)

Mauricette BESANCON  
CÔTE D'OR



1<sup>er</sup> Vice  
Président  
CA\*

Jean-Paul BAUDIN  
SAÔNE-ET-LOIRE



Président  
CPSS\*

Jacques GANNE  
CÔTE D'OR



Luis FRANCISCO  
YONNE



Véronique  
DELAGNEAU  
YONNE



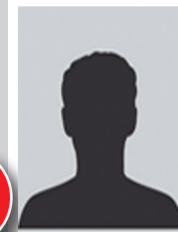
Président  
CD\* 21

FDSEA 21  
Olivier GALLIEN  
CÔTE D'OR



Vice  
Président  
CA\*

Noël GILIBERT  
SAÔNE-ET-LOIRE



Marcel COTTIN  
NIÈVRE



Président  
CD\* 71

Jean-Charles BLANCHARD  
SAÔNE-ET-LOIRE



Vice-  
Présidente  
CA\*  
Présidente  
CD\* 58

Claire BRUANDET  
NIÈVRE



Yasmine STACHETTI  
CÔTE D'OR



Président  
CPASS\*  
(alternance)

François VAILLANT  
NIÈVRE



Frédéric ARCHAMBEAUD  
CÔTE D'OR



Vice  
Présidente  
CA\*

FDSEA 71  
Colette PERROT  
SAÔNE-ET-LOIRE



FDSEA 89  
Nadine DARLOT  
YONNE



Bernard DRUJON  
YONNE



En cours de désignation  
CÔTE D'OR



Présidente  
CD\* 89

Hélène DAPVRIL  
YONNE



Président  
CVI\*

René FAUCHEUX  
YONNE



Daniel ARNOUX  
YONNE



Jacques AUCLAIR  
SAÔNE-ET-LOIRE



Patrick BRIQUET  
CÔTE D'OR



GAEC du Progrès  
Laure GALLAND  
SAÔNE-ET-LOIRE



EARL Moulin de la Forêt  
Marie-Claude MASSON  
NIÈVRE



Présidente  
CPSNS\*

Gaëlle BERTRAND  
CÔTE D'OR



Jean-Pierre CONDAMINE  
NIÈVRE



Claude COYAC  
NIÈVRE



Stéphanie ROSIEK  
NIÈVRE



Laurent JACQUET  
SAÔNE-ET-LOIRE



FDSEA 58  
Alain NAMY  
NIÈVRE



EARL ROSSIGNOL  
Nicolas ROSSIGNOL  
CÔTE D'OR



Luc FLEURY  
SAÔNE-ET-LOIRE



Alain MILLIET  
NIÈVRE



Christian PLASSON  
SAÔNE-ET-LOIRE



Jean-Louis SIMON  
NIÈVRE



Jacqueline SUMEREAU  
YONNE



Pascaline PONCET  
YONNE



Noëlle RENAUD  
SAÔNE-ET-LOIRE



Elisabeth TROUSSARD  
YONNE

Siègent également au conseil d'administration, avec voix consultatives,  
4 représentants du personnel désignés par le comité social et économique  
de la MSA Bourgogne.

\* CA : Conseil d'administration  
CD : Comité départemental  
CPSNS : Comité de protection sociale des non-salariés agricoles  
CPSS : Comité de protection sociale des salariés agricoles  
CPASS : Comité paritaire d'action sanitaire et sociale  
CVI : Commission de Vie Institutionnelle  
(la présidence et la vice-présidence CPASS fonctionnent en alternance annuelle)

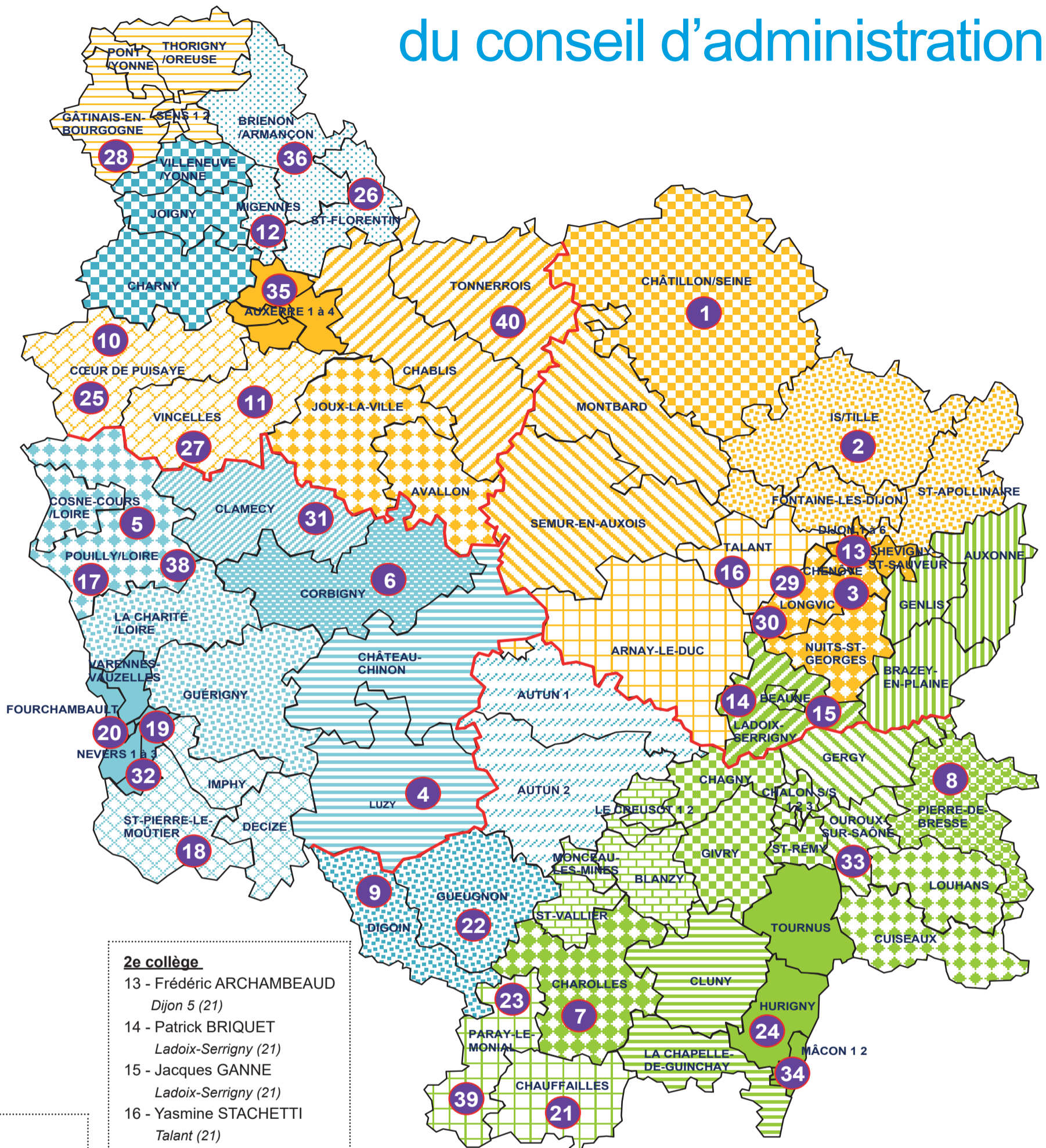


L'essentiel & plus encore



# Les membres du conseil d'administration

Mandat 2020-2025



## 2e collège

- 13 - Frédéric ARCHAMBEAUD  
*Dijon 5 (21)*
- 14 - Patrick BRIQUET  
*Ladoix-Serrigny (21)*
- 15 - Jacques GANNE  
*Ladoix-Serrigny (21)*
- 16 - Yasmine STACHETTI  
*Talant (21)*
- 17 - Claude COYAC  
*Pouilly-sur-Loire (58)*
- 18 - Stéphanie ROSIEK  
*Saint-Pierre-Le-Moutier (58)*
- 19 - Jean-Louis SIMON  
*Nevers 1 (58)*
- 20 - François VAILLANT  
*Fourchambault (58)*
- 21 - Jacques AUCLAIR  
*Chauffailles (71)*
- 22 - Jean-Paul BAUDIN  
*Gueugnon (71)*
- 23 - Laurent JACQUET  
*Paray-le-Monial (71)*
- 24 - Christian PLASSON  
*Hurigny (71)*
- 25 - Daniel ARNOUX  
*Cœur-de-Puisaye (89)*
- 26 - Luis FRANCISCO  
*Saint Florentin (89)*
- 27 - Jacqueline SUMEREAU  
*Vincelles (89)*
- 28 - Elisabeth TROUSSARD  
*Gâtinais-en-Bourgogne (89)*

## 1er collège

- 1 - Gaëlle BERTRAND  
*Châtillon-sur-Seine (21)*
- 2 - Mauricette BESANCON  
*Is-sur-Tille (21)*
- 3 - Dominique BOSSONG  
*Longvic (21)*
- 4 - Claire BRUANDET  
*Luzy (58)*
- 5 - Jean-Pierre CONDAMINE  
*Pouilly-sur-Loire (58)*
- 6 - Alain MILLIET  
*Corbigny (58)*
- 7 - Jean-Charles BLANCHARD  
*Charolles (71)*
- 8 - Luc FLEURY  
*Pierre-de-Bresse (71)*
- 9 - Noëlle RENAUD  
*Digoin (71)*
- 10 - Hélène DAPVRIL  
*Cœur-de-Puisaye (89)*
- 11 - René FAUCHEUX  
*Vincelles (89)*
- 12 - Pascaline PONCET  
*Migennes (89)*

## 3e collège

- 29 - Olivier GALLIEN  
*Longvic (21)*
- 30 - Nicolas ROSSIGNOL  
*Longvic (21)*
- 31 - Marie-Claude MASSON  
*Clamecy (58)*
- 32 - Alain NAMY  
*Nevers 2 (58)*
- 33 - Laure GALLAND  
*Ouroux-sur-Saône (71)*
- 34 - Colette PERROT  
*Mâcon 2 (71)*
- 35 - Nadine DARLOT  
*Auxerre 2 (89)*
- 36 - Véronique DELAGNEAU  
*Briennon-sur-Armançon (89)*

## UDAF

- 37 - En cours de désignation  
*- (21)*
- 38 - Marcel COTTIN  
*Pouilly-sur-Loire (58)*
- 39 - Noël GILIBERT  
*Paray-le-Monial (71)*
- 40 - Bernard DRUJON  
*Tonnerrois (89)*