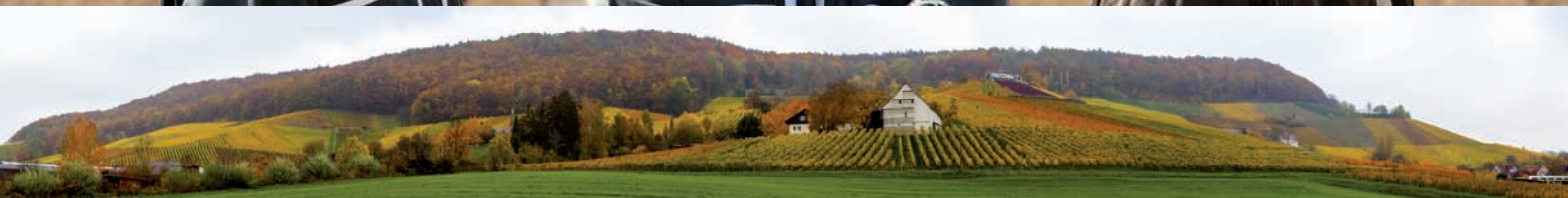


# TERRITOIRES ET ADHÉRENTS

## LA MSA ATTENTIVE ET ACTIVE









# La MSA une véritable présence sur les territoires ruraux

La MSA est le seul régime de sécurité sociale travaillant quotidiennement au sein et au bénéfice des territoires ruraux. Elle les aide à maintenir leur attractivité. Elle joue un rôle précieux et unique d'accompagnement des populations pour lutter contre leur sentiment de délaissement. Elle est l'un des leviers de l'Etat pour créer du lien avec les populations agricoles et rurales et endiguer leurs difficultés économiques et sociales. Le rôle actif et la forte implication sur le terrain de ses 24 000 élus (dont 1 400 en Bourgogne) lui assure une véritable présence sur les territoires ruraux. Son double statut d'organisme de protection sociale (OPSS) et d'organisme professionnel agricole (OPAF) lui donne d'une part, un rôle particulier de promotion des besoins de protection sociale des assurés des professions agricoles et d'autre part, de mise en œuvre de cette protection sociale à leur profit.







# Sommaire

## LA MSA, C'EST QUOI ?

5

Un guichet unique

La Bourgogne en chiffres

## LA MSA, C'EST QUI ?

10

Des professionnels à votre écoute

24000 Délégués élus en France

Des actions sur les territoires

## LA MSA, POUR QUI ?

16

Les ressortissants agricoles

Les actifs

Les familles

Les retraités

Les principales filières

Les prestations versées

Les cotisations émises

## UN CONTEXTE DE CRISE

24

Les indicateurs d'une situation difficile

Des mesures sociales adaptées

## LES OUTILS D'ACCOMPAGNEMENT

28

Des mesures réglementaires et législatives

La mobilisation sur les territoires





**Que** faisons-  
nous ?

## LA MSA, C'EST QUOI ?

Avec près de 22,1 milliards d'euros de prestations versées pour 5 millions de bénéficiaires, la MSA est le deuxième régime de protection sociale en France (chiffres 2017). Elle comprend 17 000 salariés répartis entre 35 caisses et une caisse centrale (CCMSA).  
En Bourgogne, 489 salariés au 31/12/2017.

### ✦ Un guichet unique : l'atout de la MSA

Contrairement au régime général où les différentes branches de la sécurité sociale relèvent d'établissements disparates, la MSA, appliquant le principe du « *Dîtes-le nous une seule fois* », gère, à elle seule, l'ensemble de ces dernières.

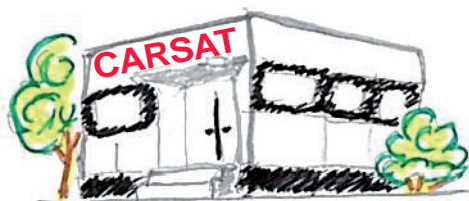
Le régime général, c'est :



● Santé



● Famille



● Retraite

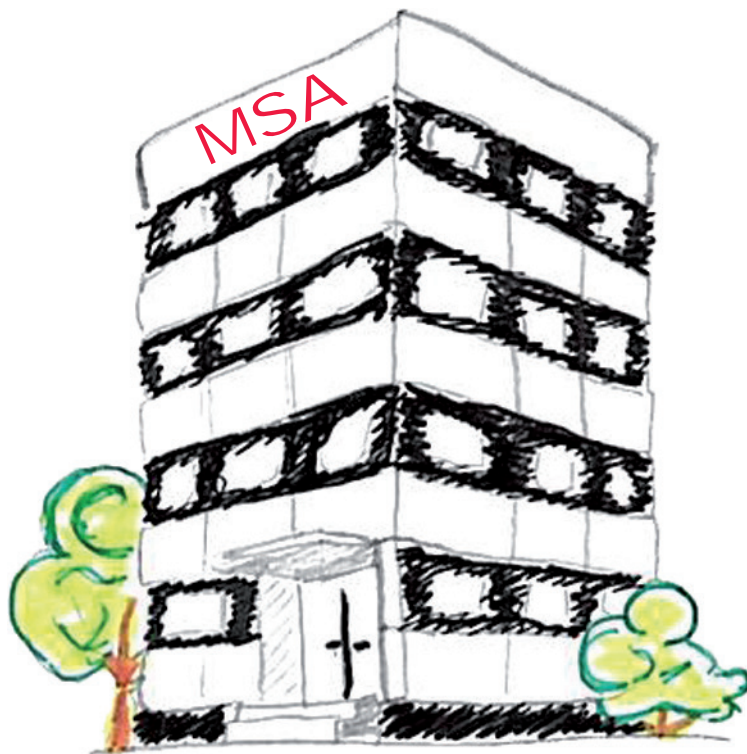


● Cotisations

Le régime agricole, c'est :



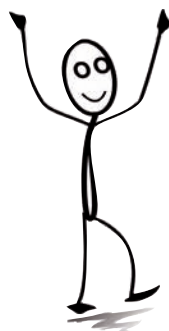
2<sup>e</sup> régime de protection sociale en France



- Santé
- Famille
- Retraite
- Cotisations

mais aussi :

- Service médical
- Action sanitaire et sociale
- Santé sécurité au travail
- Offre de services sur les territoires





La Bourgogne en chiffres

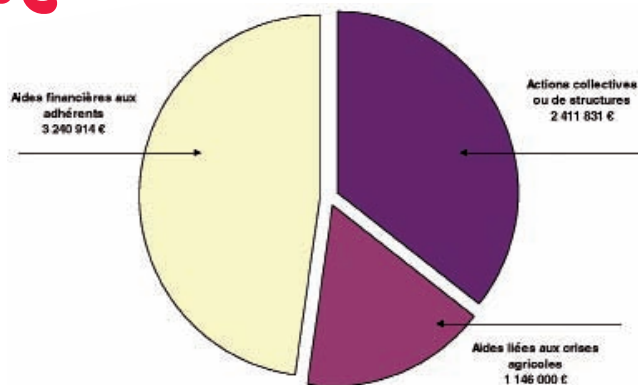


ASS

L'Action Sanitaire et Sociale

En 2017, plus de 6,7 millions d'euros de dépenses en :

- financement d'actions collectives ou de structures
- aides liées aux crises agricoles
- aides financières aux adhérents



2017	Non salariés	Salariés	Total
Personnes couvertes en ASS	63 770	56 393	120 163



Prévention Santé (2017)

Santé

La MSA est le seul régime de protection sociale à prendre en charge pour ses adhérents :

la médecine préventive

- 487 consultations de prévention

la santé sécurité au travail

- 8 734 personnes examinées
- 5 894 examens complémentaires réalisés par la caisse
- 1 245 jours d'intervention en entreprise
- 3 259 déclarations AT salariés
- 1 038 déclarations AT exploitants



L'Offre de Services sur les Territoires



MSA Services Bourgogne Franche-Comté  
Spécialisé en ingénierie de projets et en formation



ASEPT Franche-Comté Bourgogne  
Acteur de prévention et de promotion de la santé sur les territoires  
En 2017, mise en place de 18 ateliers « Conduite seniors » de 6 séances chacun



Présence Verte Bourgogne  
Opérateur de téléassistance de proximité  
En 2017, 2 778 abonnés

OST









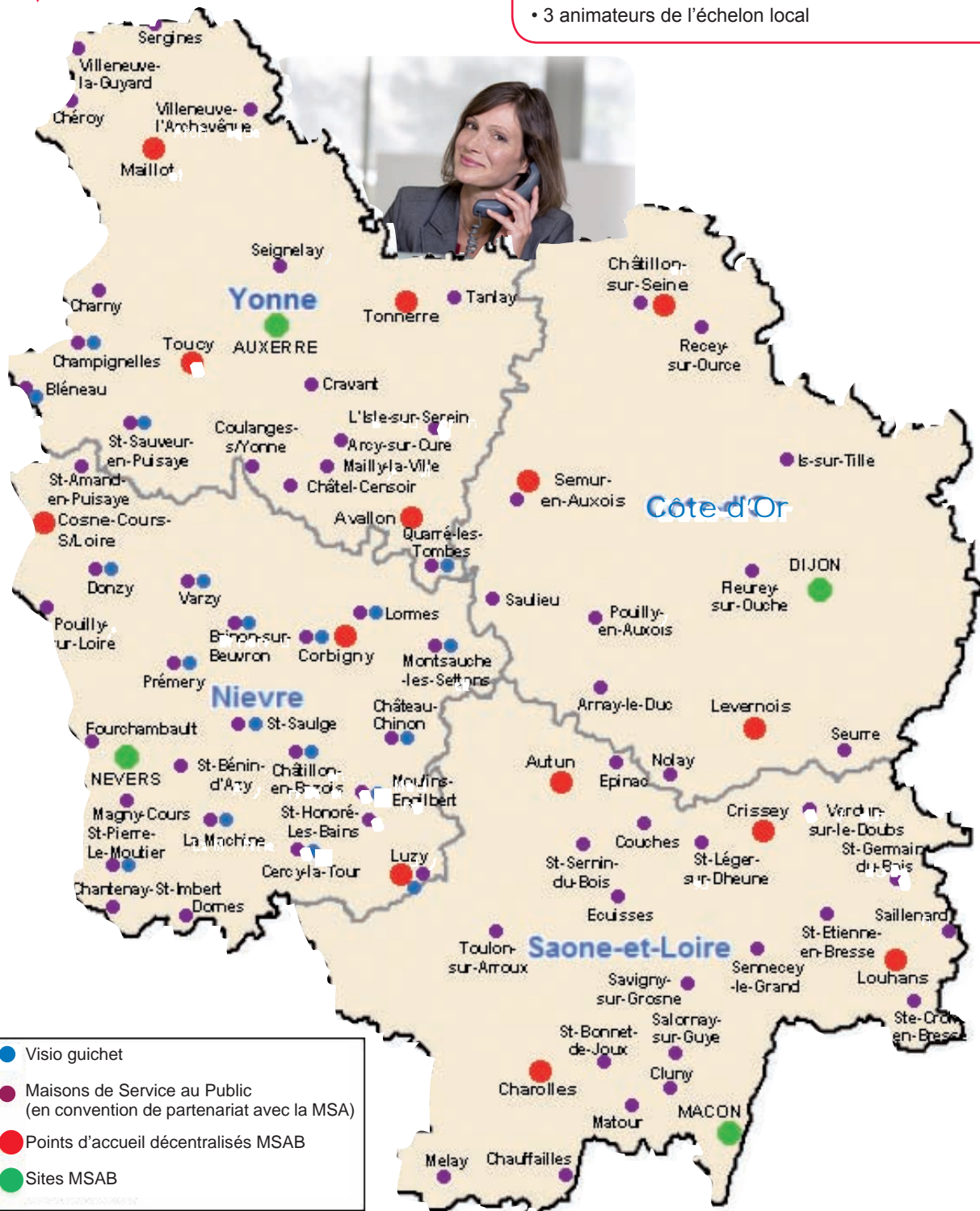
**Qui** sommes-  
nous ?

## LA MSA, C'EST QUI ?

### Des professionnels à votre écoute :

18 points d'accueil en MSA Bourgogne

- 15 agents d'accueil dans les agences
- 18 téléconseillers à l'accueil téléphonique
- 9 conseillers en protection sociale et entreprise
- 10 conseillers en prévention
- 6 médecins / 8 médecins du travail / 6 infirmières
- 34 travailleurs sociaux
- 3 animateurs de l'échelon local



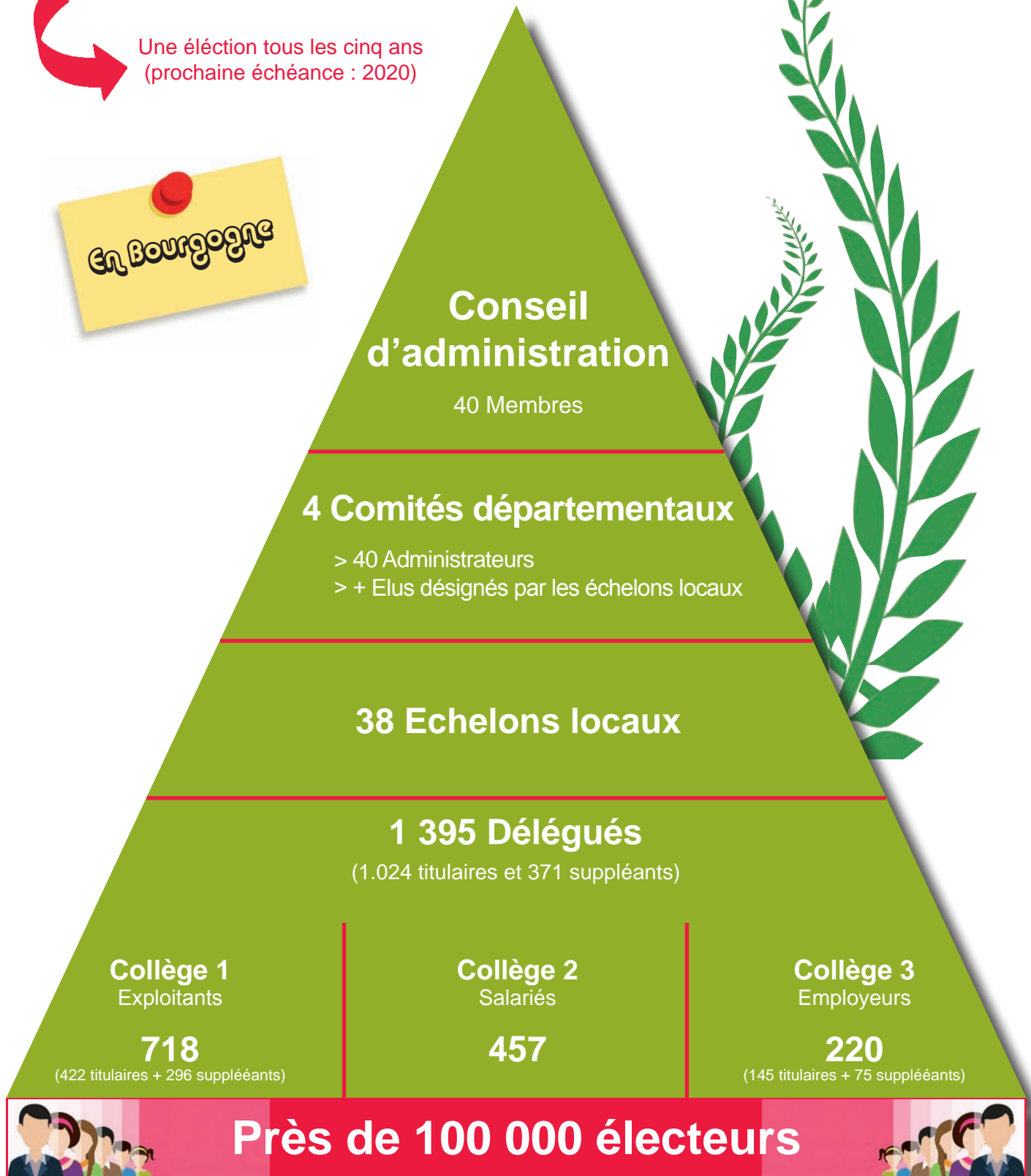


✦ 24 000 Délégués élus en France en 2015



Une élection tous les cinq ans  
(prochaine échéance : 2020)

En Bourgogne



Soit environ 1 délégué pour 70 adhérents

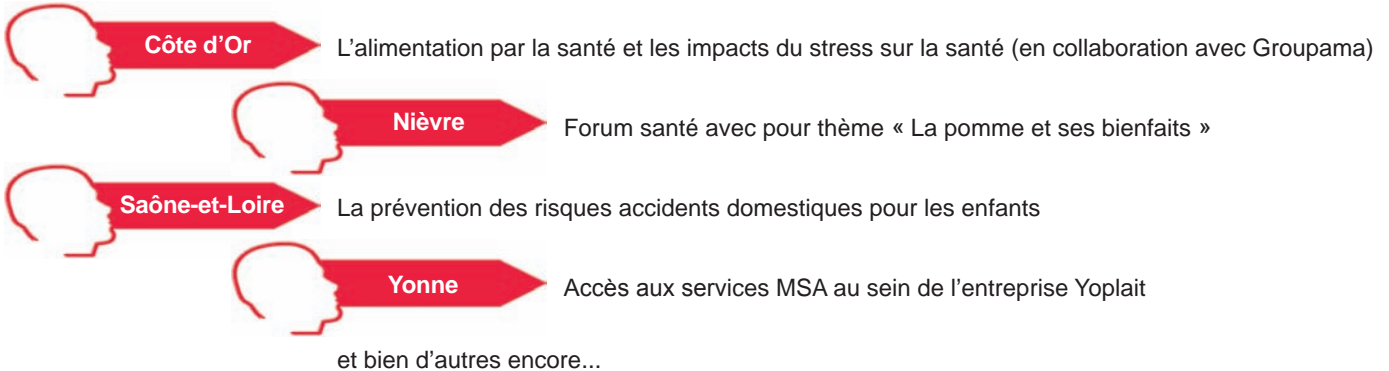
Source : elections MSA 2015

## LA MSA, C'EST QUI ?

### Des actions sur les territoires à destination de la population rurale

L'échelon local en 2017

Lien incontournable entre la MSA Bourgogne et ses adhérents, les élus mettent en place, tout au long de leur mandat, des actions de formation, de prévention ou d'information sur leur territoire. Ils axent leurs actions sur des thèmes répondant aux besoins des ressortissants, activent le réseau des partenaires si besoin, représentent la MSA sur le plan local et contribuent ainsi à l'animation du territoire.



The collage includes several key documents:

- Brochure 1:** "La MSA Bourgogne et la Caisse Locale GROUPAMA Dijon présentes sur le territoire". Conférences-débats le 21 septembre et 19 octobre 2017 à Quétigny (Côte d'Or). "Près de 200 personnes!".
- Brochure 2:** "La MSA Bourgogne présente sur le territoire". Prévention de la santé par l'alimentation - Forum de la Pomme - 20 octobre 2017 à Saint-Saulge (Nièvre). "Plus de 200 visiteurs!".
- Brochure 3:** "La MSA Bourgogne présente sur le territoire". Prévention des Accidents Domestiques pour les Enfants du CP au CM1. Le 07/02/17 à Charnay-les-Moines et le 09/02/17 à Chassigny-sous-Dun (Saône-et-Loire). "Plus de 150 enfants concernés, sur plusieurs écoles".
- Brochure 4:** "La MSA Bourgogne présente sur le territoire". Les salariés de Yoplait découvrent le site internet de la CR MSA de Bourgogne et son espace privé. Janvier 2017 à Monéteau (Yonne). "4 permanences au sein de l'usine".
- Brochure 5:** "L'impact du stress". Conférence animée par Pascal HERMANN et Daniel HERMANN. "Un partenariat local".
- Brochure 6:** "L'importance du petit déjeuner". Conférence animée par Mire Rousseau. "Un éventail d'animations".
- Brochure 7:** "L'alimentation pour Table ronde animée par Laptiane (AREPT France) avec Mire Rousseau, Diabétologue - Dr Sadek Dr Anny Souares, Cadre Dr Doudard (ARS). "Des stands et des animations".
- Brochure 8:** "Prévention des accidents domestiques". "Nouveau partenariat sur les territoires à partager et à promouvoir...".
- Brochure 9:** "Site internet". "L'essentiel de plus encore".

Each brochure includes contact information for the Caisse Régionale MSA de Bourgogne: 14 rue Félix Truât, 21048 DIJON Cedex, Tél. : 0 969 36 20 50, www.msa-bourgogne.fr.



## ❖ Des actions sur les territoires à destination de la population rurale (suite)



La prévention des risques professionnels

- Journées d'échanges sur le comportement animal (bovin, équin)
- Journée de formation à l'utilisation des nacelles en élevage
- Journée de formation bûcheronnage
- Trophée des établissements scolaires : concours de manipulation et contention de bovins



L'Action Sanitaire et Sociale

### Seniors

- Ateliers du « Bien Vieillir » : pour se responsabiliser vis-à-vis de son capital santé et impulser d'autres actions de prévention santé (6 séances sur des thèmes tels que « Bien dans son corps, bien dans sa tête » ou « Les 5 sens en éveil, gardez l'équilibre »).
- Ateliers « Peps Euréka » : programme de stimulation cognitive pour donner du peps à ses neurones et à sa vie, exercer sa mémoire et retrouver confiance à soi (10 séances).



### Actifs salariés et non salariés

- Ateliers « Avenir en Soi » : programme d'accompagnement qui permet d'aller puiser dans ses propres ressources, les atouts nécessaires pour réussir une période de changement (6 à 8 journées en groupe, animées par des travailleurs sociaux).

### Familles et Jeunes

...









**Pour qui** agissons-nous ?

## LA MSA, POUR QUI ?

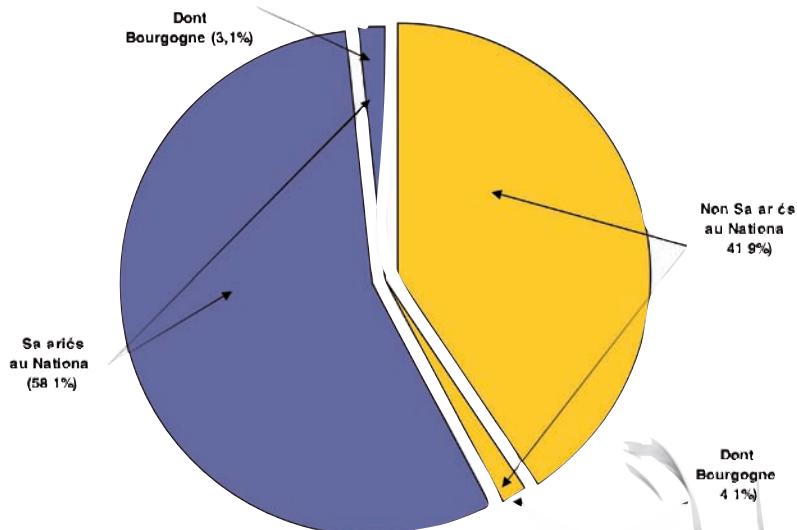
La MSA couvre l'ensemble de la population agricole et des ayants droits (non salariés et salariés).

### Les ressortissants agricoles (en nombre)

112 418 ressortissants agricoles en Bourgogne

La population protégée au titre de l'assurance maladie :

Rappel Bourgogne 2016	57 088	56 812
Au 31/12/2017	Non salariés	Salariés
Côte d'Or	12 936	18 325
Nièvre	9 024	7 512
Saône-et-Loire	22 626	17 173
Yonne	10 642	14 180
<b>Bourgogne</b>	<b>55 228</b>	<b>57 190</b>
<b>France</b>	<b>1 338 358</b>	<b>1 854 938</b>







Les actifs

Rappel Bourgogne 2016	19 711	1 363	86
-----------------------	--------	-------	----

Au 01/01/2017	Chefs d'exploitation ou d'entreprise	Collaborateurs d'exploitation	Aides familiaux
Côte d'Or	4 860	214	11
Nièvre	3 129	320	35
Saône-et-Loire	7 221	478	40
Yonne	4 039	214	18
<b>Bourgogne</b>	<b>19 249</b>	<b>1 226</b>	<b>103</b>

France	453 113	28 500	2 987
--------	---------	--------	-------



Rappel Bourgogne 2016	47 683	32 583
-----------------------	--------	--------

Au 31/12/2017	Salariés occasionnels	Salariés permanents
<b>Bourgogne</b>	<b>53 956</b>	<b>34 221</b>

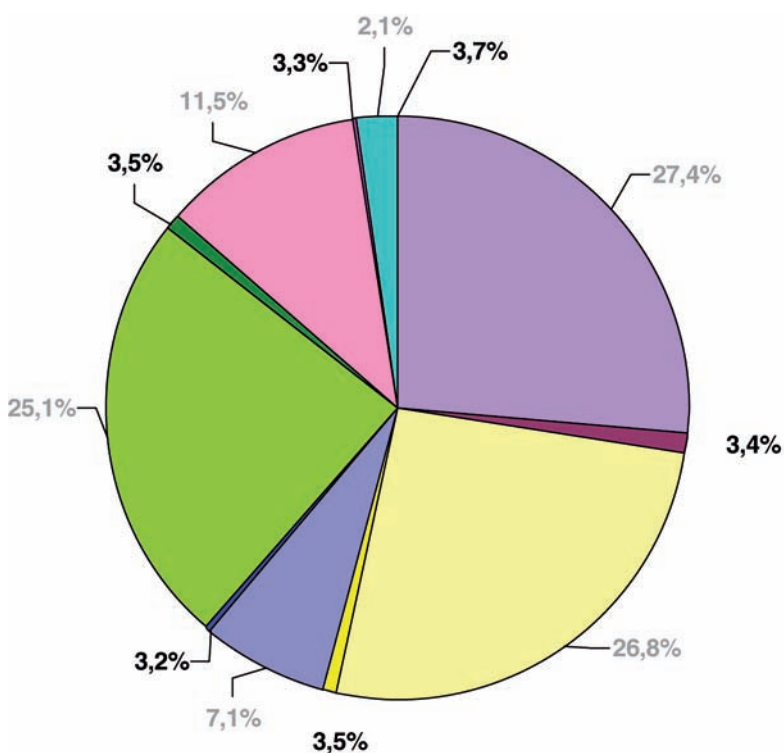


Les familles

Rappel Bourgogne 2016	15 595	15 626	3 361	14 561	6 508	1 276
-----------------------	--------	--------	-------	--------	-------	-------

Au 31/12/2017	Allocataires	Enfants à charge	Bénéficiaires Précarité	Bénéficiaires PF	Bénéficiaires AL	Bénéficiaires Handicap
Côte d'Or	3 683	4 177	831	3 670	1 218	211
Nièvre	2 471	2 251	614	2 276	1 053	263
Saône-et-Loire	6 212	5 561	1 501	5 367	2 800	583
Yonne	3 303	3 656	865	3 454	1 284	250
<b>Bourgogne</b>	<b>15 669</b>	<b>15 645</b>	<b>3 811</b>	<b>14 767</b>	<b>6 355</b>	<b>1 307</b>

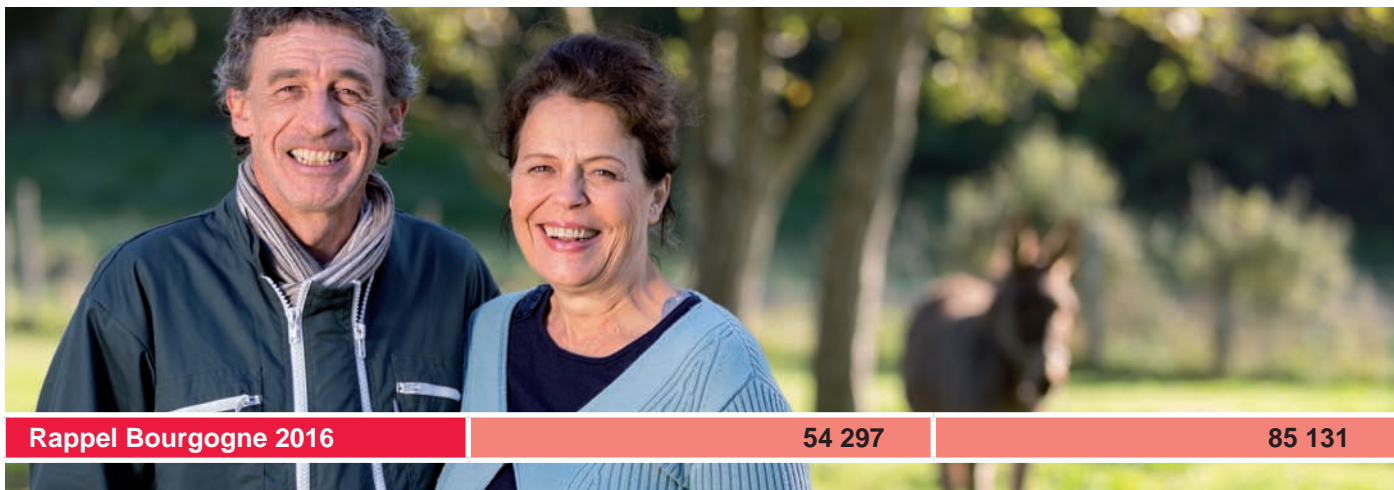
France	460 323	450 261	119 327	421 263	193 704	35 265
--------	---------	---------	---------	---------	---------	--------



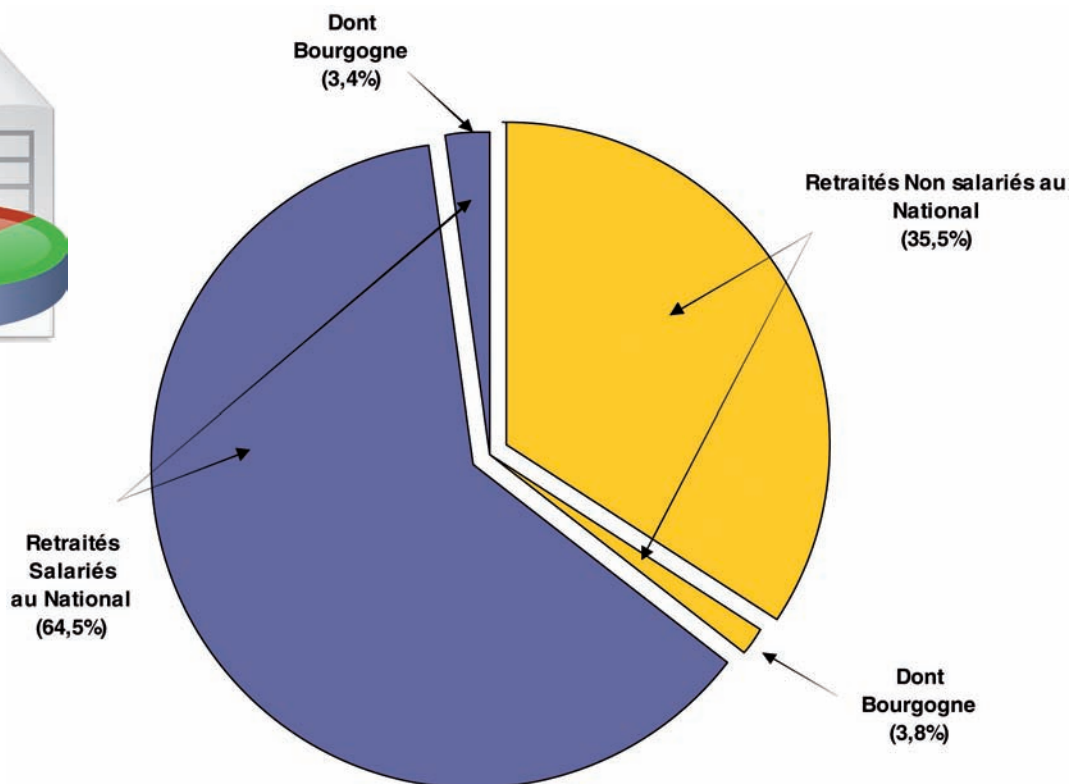
Allocataires au National	Dont Bourgogne
Enfants à charge au National	Dont Bourgogne
Bénéficiaires Précarité au National	Dont Bourgogne
Bénéficiaires PF au National	Dont Bourgogne
Bénéficiaires AL au National	Dont Bourgogne
Bénéficiaires Handicap au National	Dont Bourgogne



Les retraités



<b>Rappel Bourgogne 2016</b>	<b>54 297</b>	<b>85 131</b>
<b>Au 31/12/2017</b>	<b>Non Salariés</b>	<b>Salariés</b>
Côte d'Or	13 347	27 383
Nièvre	7 238	12 302
Saône-et-Loire	22 526	25 401
Yonne	9 363	19 139
<b>Bourgogne</b>	<b>52 474</b>	<b>84 225</b>
<b>France</b>	<b>1 380 919</b>	<b>2 509 433</b>

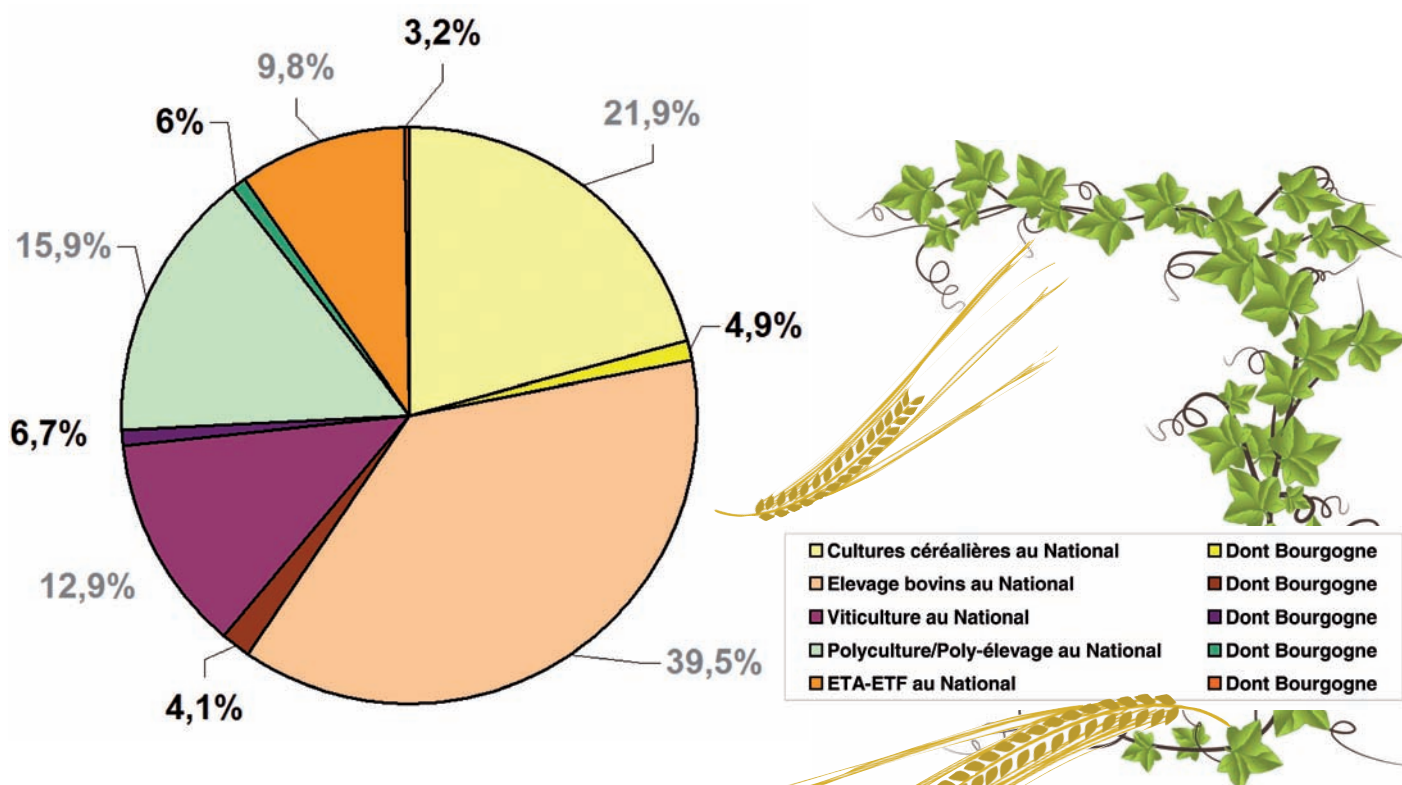


Les principales filières en Bourgogne (en nombre de chefs d'exploitation ou d'entreprise)

Rappel Bourgogne 2016	3 948	6 208	3 199	3 483	1 140
-----------------------	-------	-------	-------	-------	-------

2017	Cultures céréalières	Elevages bovins	Viticulture	Polyculture Poly-élevage	ETA - ETF
Côte d'Or	1 353	839	1 044	994	301
Nièvre	367	1 105	1 119	1 098	216
Saône-et-Loire	364	3 480	1 404	817	392
Yonne	1 812	480	603	565	229
<b>Bourgogne</b>	<b>3 896</b>	<b>5 904</b>	<b>3 170</b>	<b>3 474</b>	<b>1 138</b>

France	80 081	144 411	47 107	58 280	35 912
--------	--------	---------	--------	--------	--------





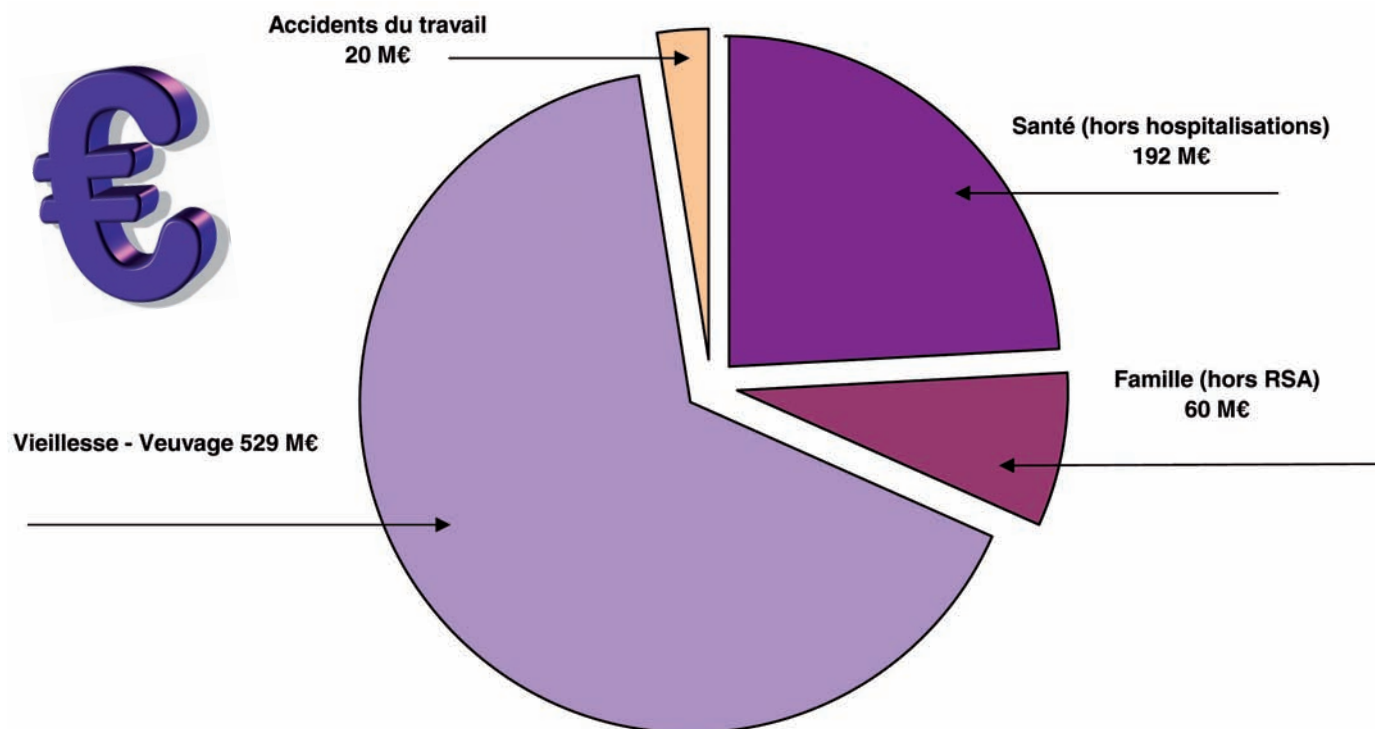


### Les prestations versées en 2017

- Montant des prestations sociales versées au national : 22,1 milliards d'euros
- Montant des prestations sociales versées en Bourgogne : 801 millions d'euros

Pour la Bourgogne, cela représente une redistribution de 3,6 millions d'euros par jour travaillé, attestant d'un impact significatif dans le tissu économique régional.

Rappel Bourgogne 2016	482 Ms €	329 Ms €	811 Ms €
2017	Non salariés	Salariés	Ensemble
Santé - Invalidité (hors budget global)	115 Ms €	77 Ms €	192 Ms €
Famille (hors RSA)	19 Ms €	41 Ms €	60 Ms €
Vieillesse - Veuvage	333 Ms €	196 Ms €	529 Ms €
Accidents du travail	4 Ms €	16 Ms €	20 Ms €
<b>Bourgogne</b>	<b>471 Ms €</b>	<b>330 Ms €</b>	<b>801 Ms €</b>
<b>France</b>	<b>11,7 Mds</b>	<b>10,4 Mds</b>	<b>22,1 Mds</b>



#### Précisions Bourgogne 2017

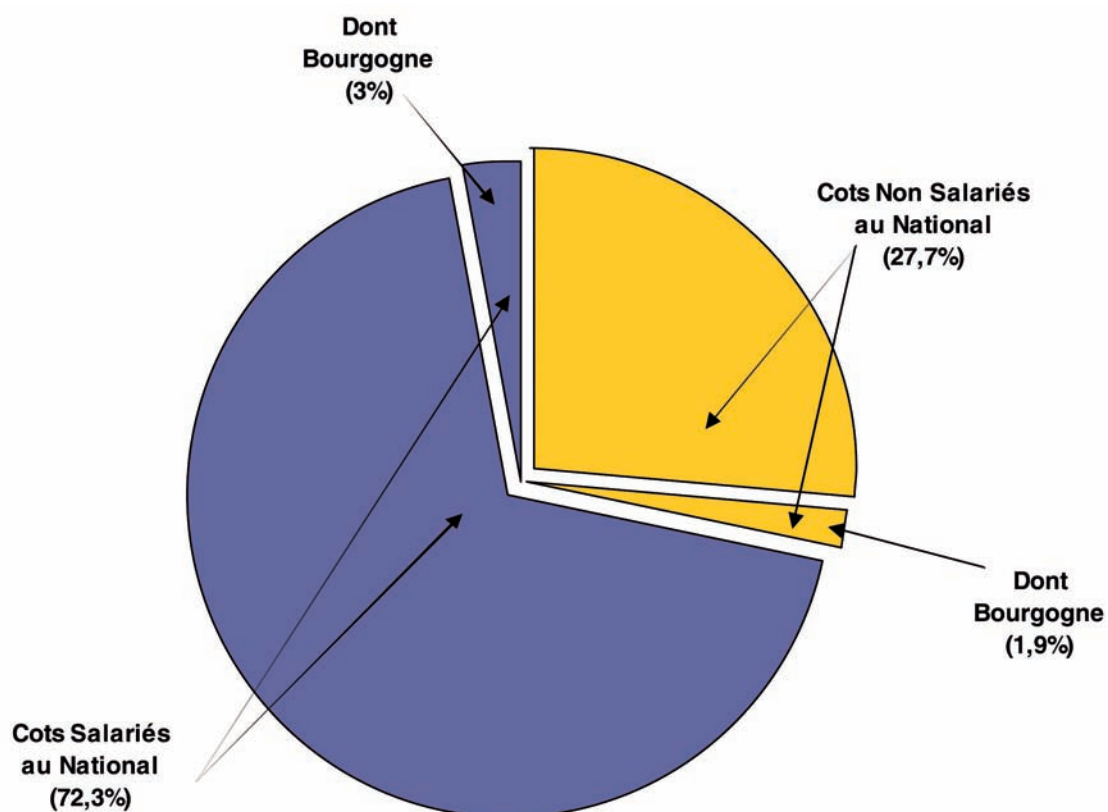
- La branche vieillesse représente 66 % du volume total, les prestations santé 24 % et les prestations familiales (hors rSa) 7,5 %.
- Le montant réglé au titre du budget global des hôpitaux s'élève à 115 millions d'euros.

Les cotisations émises en 2017

- Montant des cotisations émises au national : 8,3 milliards d'euros
- Montant des cotisations émises en Bourgogne : 422 millions d'euros



Rappel Bourgogne 2016	163 Ms €	256 Ms €	419 Ms €
2017	Non salariés	Salariés	Par Nature
<b>Cotisations</b>			
Maladie, AT, AF, AV, MT		191 Ms €	282 Ms €
Maladie, AT, AF, AV	91 Ms €		
<b>Contributions pour des fonds spécifiques</b>			
CRDS, FNAL		5 Ms €	30,5 Ms €
CRDS, IJ AMEXA, RCO	25,5 Ms €		
<b>Contributions institutionnelles</b>			
CSG, Journée solidarité, Forfait social, Preretraite		60 Ms €	109,5 Ms €
CSG, Solidarité	49,5 Ms €		
<b>Bourgogne</b>	<b>166 Ms €</b>	<b>256 Ms €</b>	<b>422 Ms €</b>
<b>France</b>	<b>2,3 Mds</b>	<b>6 Mds</b>	<b>8,3 Mds</b>







# Un contexte de crise



## UN CONTEXTE DE CRISE

L'agriculture française subit de plein fouet une vague ininterrompue de crises sanitaires et climatiques qui fragilisent les revenus des agriculteurs et la pérennité de leurs exploitations, sans épargner les salariés des entreprises agricoles. Ceci alors même qu'elle est tributaire d'une économie de marché qui, depuis plus de 10 ans, à coups de concurrence européenne et de baisses des prix, affecte les productions et de fait, la viabilité des exploitations.

### Les indicateurs d'une situation difficile

Des revenus professionnels toujours en baisse (national)



Pour 2016, un revenu moyen de l'ordre de 13 000 à 15 000 euros : une légère augmentation qui s'explique davantage par une baisse des charges (mesures gouvernementales) que par une évolution des recettes.

Quelques repères :

- Près de 20 % des exploitants sont en déficit en 2016
- 30 % des exploitants ont un revenu inférieur à 350 euros par mois (dont ceux en déficit)
- Exploitants en déficit : de 11 à 35 % selon les caisses MSA
- Exploitants aux revenus inférieurs à 350 euros par mois : de 20 à 44 % selon les caisses MSA

Pour 2017, la tendance est à la hausse, mais même si l'année a été moins dramatique que 2016, les agriculteurs n'arrivent pas à tirer un revenu digne de leur métier et souffrent de l'instabilité des revenus.





Des mesures sociales adaptées de plus en plus sollicitées

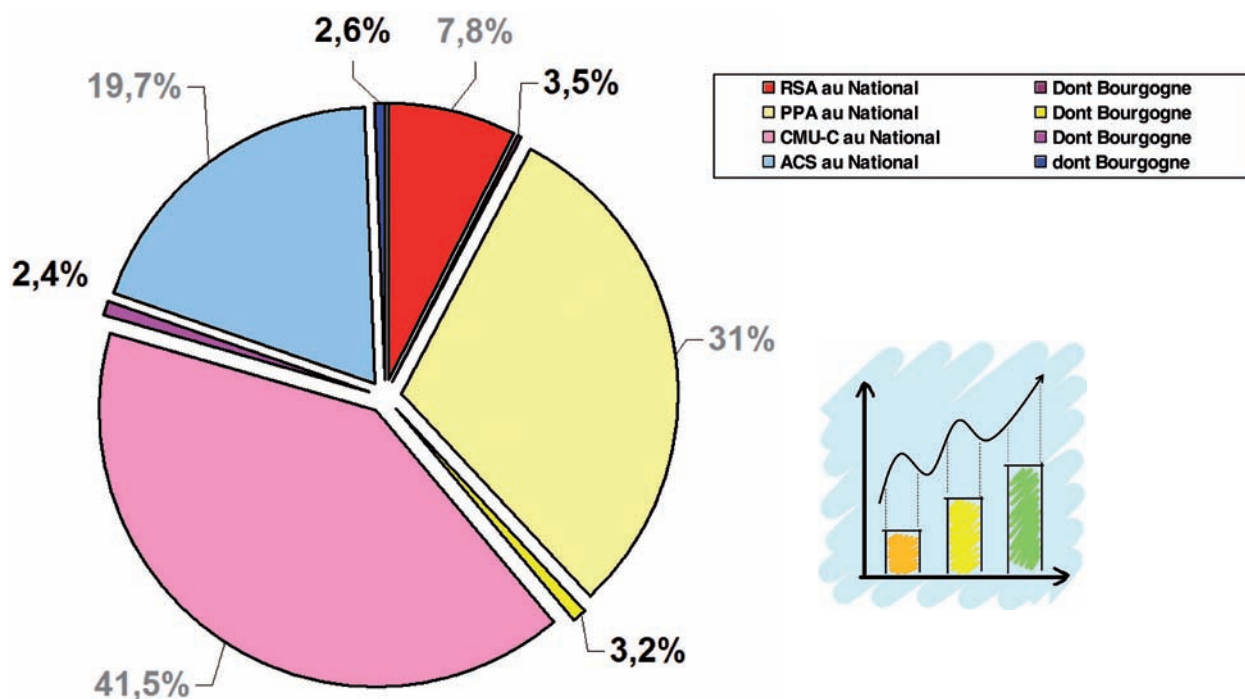
Rappel Bourgogne 2016	262	568	1 059	1 854	625	2 513	501	1 082
	830		2 913		3 138		1 583	

2017	RSA		PPA		CMU-C (*)		ACS	
	Non Salariés	Salariés	Non Salariés	Salariés	Non Salariés	Salariés	Non Salariés	Salariés
Bourgogne	296	638	1 263	2 150	633	2 760	536	1 219
	934		3 413		3 393		1 755	
Evolution 2017/2016	+ 12,5%		+ 17,2%		+ 8,1%		+ 10,9%	

France	10 123	16 825	37 158	69 422	26 115	116 746	19 841	47 754
	26 948		106 580		142 861		67 595	
Evolution 2017/2016	+ 8,3%		+ 10,8%		+ 3,7%		+ 7,6%	

Précisions Bourgogne 2017

- Le volume des prestations de rSa payées pour le compte des Conseils Départementaux ou de l'Etat représente 6 millions d'euros.
- Les primes d'activité gérées pour le compte de l'Etat s'élèvent à 8 millions d'euros.









Les **outils**  
d'accompagnement  
de la MSA



## LES OUTILS D'ACCOMPAGNEMENT DE LA MSA

### Des mesures réglementaires et législatives mises en place

- Suppression de l'assiette minimale Amexa
- Baisse de 7 points du taux de cotisation Amexa pour l'année 2016
- Recours exceptionnel à l'option N-1 reconduit
- Report du paiement des cotisations légales et conventionnelles
- Prises en charge partielles de cotisations sociales
- Echéanciers de paiement

Zoom sur : Prises en charge partielles de cotisations sociales en Bourgogne

Année	Montants
2015	1 975 500 €
2016	1 496 000 €
2017	1 146 000 €



### La mobilisation de la MSA sur les territoires



Pour éviter les situations d'isolement et soutenir les familles en difficulté, la MSA utilise d'autres leviers : la préoccupation du bien être au travail et la prévention du risque suicidaire, l'accès complet aux droits sociaux, l'accompagnement individuel et collectif...

Ses actions reposent sur la mobilisation de ses personnels et sur son réseau d'élus MSA (délégués, administrateurs), et s'effectue de façon concertée et partenariale avec les acteurs locaux dans le cadre des différents dispositifs qui existent sur les territoires. Ce partenariat est d'autant plus important que les publics agricoles en grand difficulté ne se manifestent pas ou le font trop tardivement.

Partenaires : Chambres d'agriculture, Conseils départementaux, Collectivités locales, CCAS, Service d'appui au maintien dans l'emploi des travailleurs handicapés (SAMETH), Maison départementale des personnes handicapées (MDPH), Pôle Emploi, Agefiph, Jardins de Cocagne, Solidel, Laser Emploi, Services de remplacement, Faire face ensemble 21, Aid'Agri Nièvre, Agrisolidarité 71, RéAgir 89...

Les rendez-vous prestations MSA

Garantir au mieux l'accès aux droits sur toutes les branches de la protection sociale (prestations légales et extralégales) et ainsi faire valoir l'intégralité des droits, tel est l'objectif de ces rendez-vous ciblant prioritairement les publics les plus fragiles.

15 162 rendez-vous prestations réalisés en 2016.

Chiffres Bourgogne : (rendez-vous mis en place en mai 2017)

Fin décembre, 70 adhérents en avaient bénéficié

+ 527 rendez-vous prestations en 2017.

L'accompagnement social individuel ou collectif

En lien direct avec les difficultés socio-professionnelles des adhérents MSA, ces accompagnements sont réalisés par un réseau de 750 travailleurs sociaux spécialisés sur l'ensemble du territoire.

En 2016, les 140 sessions « Ateliers de l'inclusion » organisées, totalisent 1 156 séances réalisées pour un millier de bénéficiaires.

Chiffres Bourgogne : 5 sessions AES pour une cinquantaine de participants.



Les cellules de détection et de prévention des risques psycho-sociaux  
Ces cellules ont pour objectif d'analyser les situations détectées (burn out...), d'établir une première évaluation, de proposer un accompagnement.

En 2015, 1 106 situations détectées contre 966 en 2014.

Chiffres Bourgogne : 2016 = 35 situations / 2017 = 80 situations.

Les cellules pluridisciplinaires de maintien en emploi (CPME)

Ces cellules ont pour objectif d'analyser les situations à risque de désinsertion professionnelle suite à accident ou maladie et de proposer un accompagnement.

Une centaine de situations par an en Bourgogne.

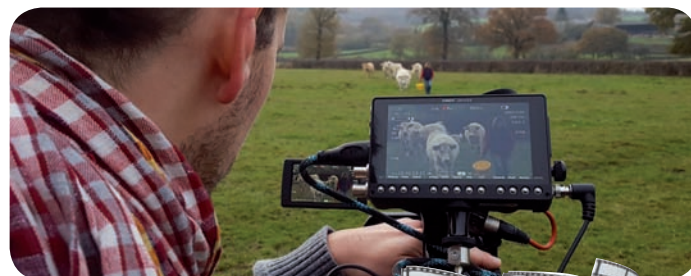
**L'aide au répit : « Se faire remplacer pour souffler »**

Ce dispositif vient en aide à tous les agriculteurs en situation d'épuisement professionnel. Il consiste en un accompagnement social personnalisé et adapté à chaque agriculteur, pour lui permettre de bénéficier d'un temps de répit pour prendre soin de lui et de ses proches.

Une enveloppe de 4 millions d'euros a été octroyée par l'Etat pour mettre en place cette mesure en 2017.

Fin août : 4 308 570 euros pour 3 868 bénéficiaires correspondant à 26 783 jours de remplacement.

En Bourgogne, l'enveloppe globale de 222 016 euros a bénéficié à 140 situations pour 1 230 jours de remplacement.



Une initiative bourguignonne unique en France :

**« Oser ! La MSA à vos côtés »**

Un film pour faire connaître les différents dispositifs d'accompagnement proposés par la MSA aux agriculteurs en difficulté.

15 projections en réunions d'échelons locaux et 4 projections devant les partenaires (1 par département), réunissant 550 personnes.

Projeté le 27/02/18 au Salon de l'Agriculture  
Demandes partenaires : 26 copies diffusées

Agri'écoute - 09 69 39 29 19,  
**pour ne pas rester seul face aux difficultés**

Il s'agit d'un service d'écoute en ligne mis à disposition du monde agricole depuis 2014. Plus de 4 000 appels en 3 ans.

Plus de 1 700 appels ont été recensés au 1<sup>er</sup> semestre 2016, contre 300 en moyenne par trimestre en 2015, soit en 2015 :

1 219 et en 2016 : 2 664.

Sources :

- ▶ *Chiffres utiles réseau MSA  
Editions 2017 et 2018*
- ▶ *MSA Bourgogne  
Relations Clients / Statistiques 2016 et 2017*